

# ICONIC

Премиальный проект в Dubai Internet City



О НАС	3
О БАШНЕ	7
РАСПОЛОЖЕНИЕ	9
АРХИТЕКТУРА	12
ЛОББИ	14
ПАРКИНГ	16
КЛУБНАЯ ИНФРАСТРУКТУРА	19
ПЛАНИРОВКИ	26
ПЛАН ОПЛАТЫ	34
ПОРТАЛ БРОКЕРА	35
ПОРТАЛ КЛИЕНТА	36
КОНТАКТЫ	38

# О НАС

## НАШИ ПРОЕКТЫ СПОСОБНЫ МЕНЯТЬ ЖИЗНЬ

MERED — международный девелопер со штаб-квартирой в Дубае. Компания занимается проектированием и развитием инновационных элитных объектов, способных изменять жизнь людей к лучшему.

MERED — не обычный застройщик элитной недвижимости.

Это тщательно подобранная команда профильных экспертов, включая дизайнеров, архитекторов, инженеров, подрядчиков, мастеров и других специалистов. Их целью является совместное создание уникальных мест, ценность которых возрастает с течением времени и которые становятся неотъемлемой и приносящей радость частью жизни людей.







# МЕЖДУНАРОДНЫЙ ОПЫТ

**36** проектов в Восточной Европе и США

**2.7** млн м<sup>2</sup> построено за 21 год

**1.7** млн м<sup>2</sup> в процессе разработки дизайна и строительства





# ПАРТНЕРЫ



С 1930 года Pininfarina завоевала всемирную репутацию итальянского символа стиля, способного создавать вечные шедевры. Сегодняшняя деятельность включает в себя дизайн автомобилей, архитектуру, дизайн товаров для образа жизни, а также инженеринговые услуги и узкоспециализированное производство эксклюзивных автомобилей высочайшего качества.



Mirage — опытный международный консультант по управлению девелопментом и многопрофильным проектам.



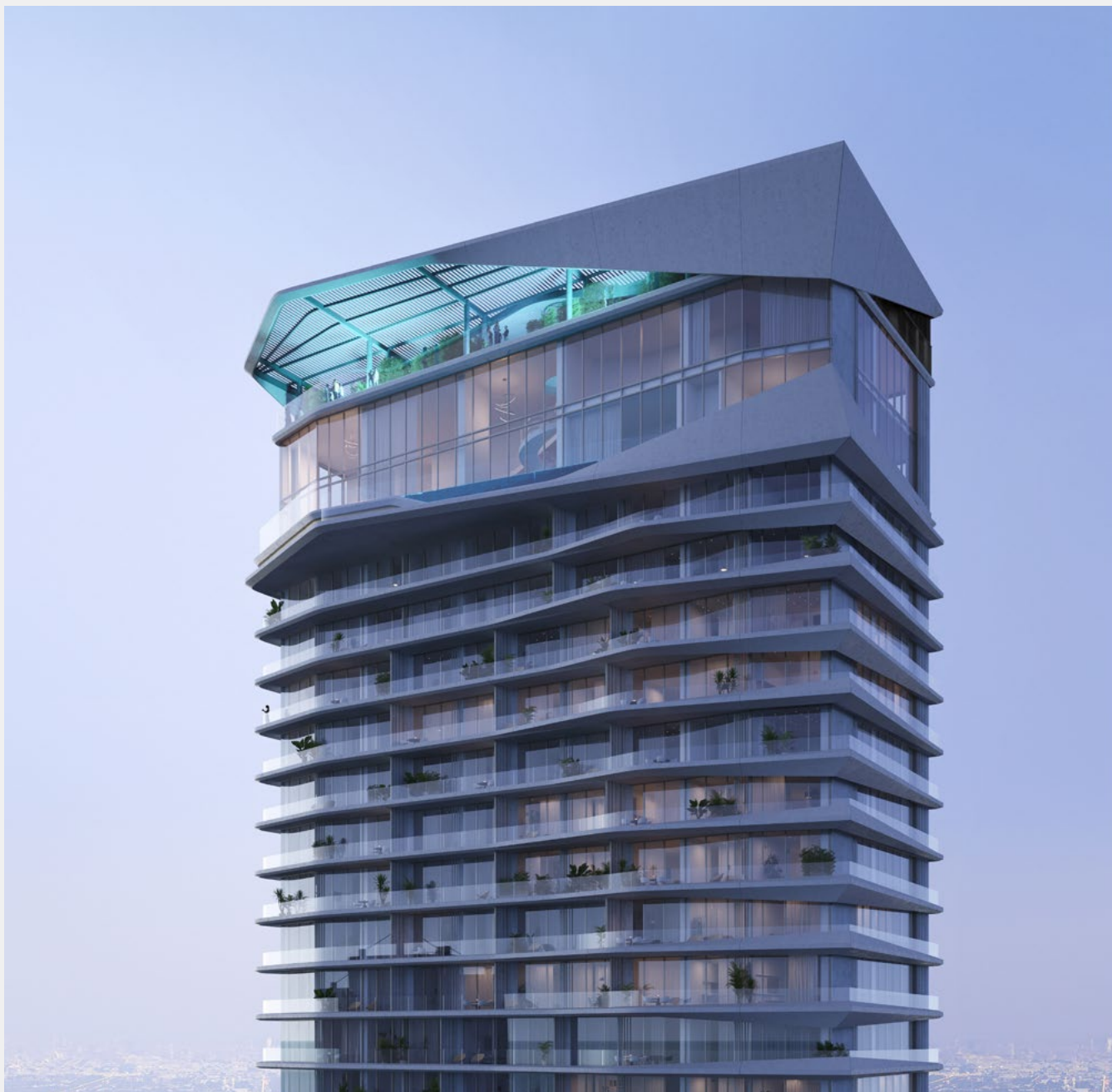
STIRLING HOSPITALITY  
ADVISORS

Hospitality Advisors — компания по управлению и консультированию в области гостиничных активов с портфелем из более чем 6 000 ключей.



BBDO Worldwide — это глобальная сеть полного цикла, насчитывающая более 200 офисов по всему миру и ориентированная на Работу. Работу. Еще раз Работу.





# О БАШНЕ

Расположение:  
**Dubai Internet City**

Строительство начнется в **1 квартале 2024 года**

**310** квартир

**1** пентхаус

**2** премиум-квартиры

**G+66** этажей

**423** парковочных места

**15 000** кв. футов торговых площадей



**60** этажей башни

**6** этажей подиума



Крыша пентхауса  
Пентхаус  
Премиум-этаж

Этаж с клубной инфраструктурой  
Технический этаж

Жилые этажи

Технический этаж

Этаж с клубной инфраструктурой  
5 парковочных уровней  
Нулевой этаж





# РАСПОЛОЖЕНИЕ



**2 МИН.** до станции метро  
Dubai Internet City

Прямой доступ к улице  
Sheikh Zayed Road

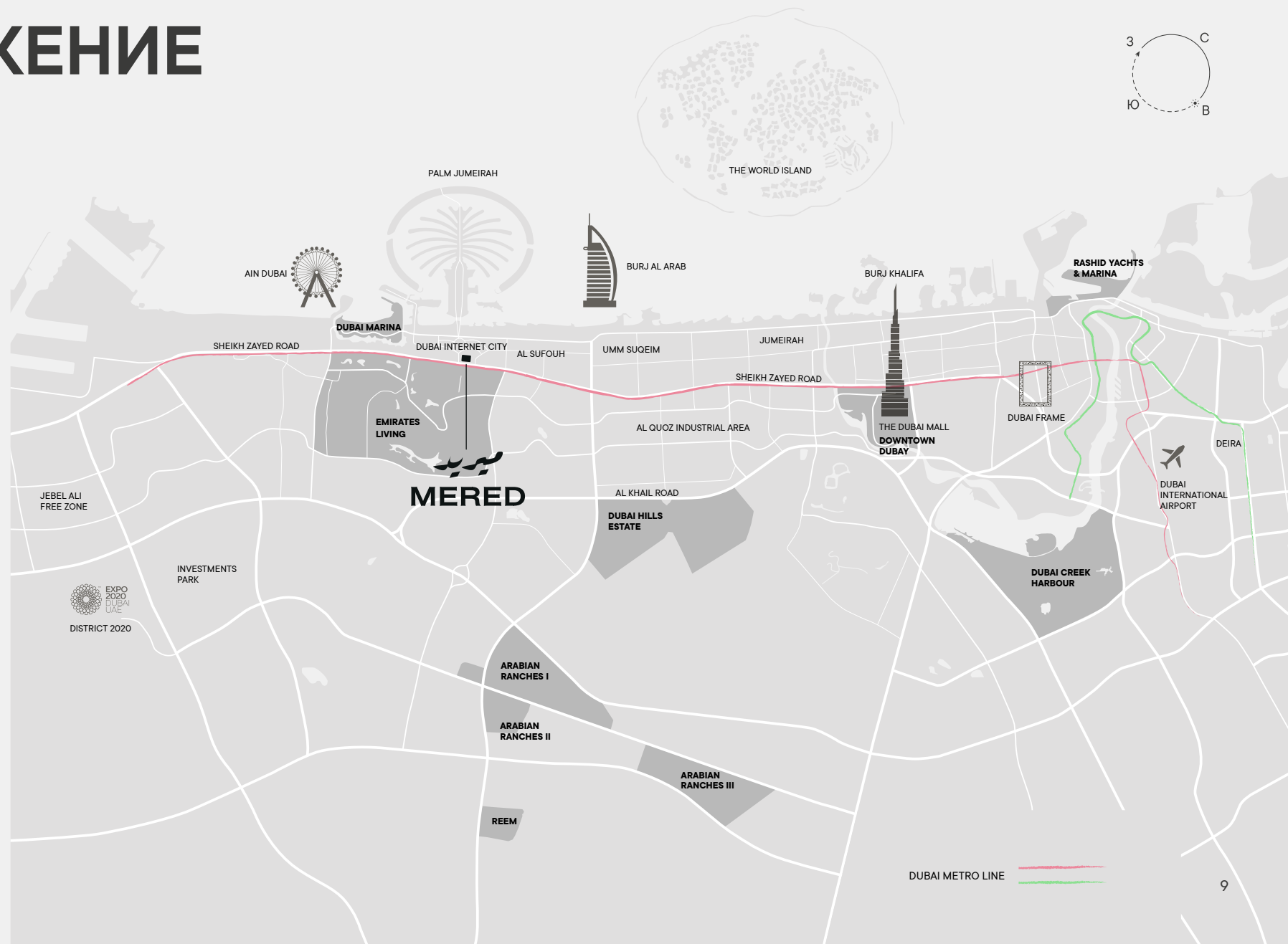


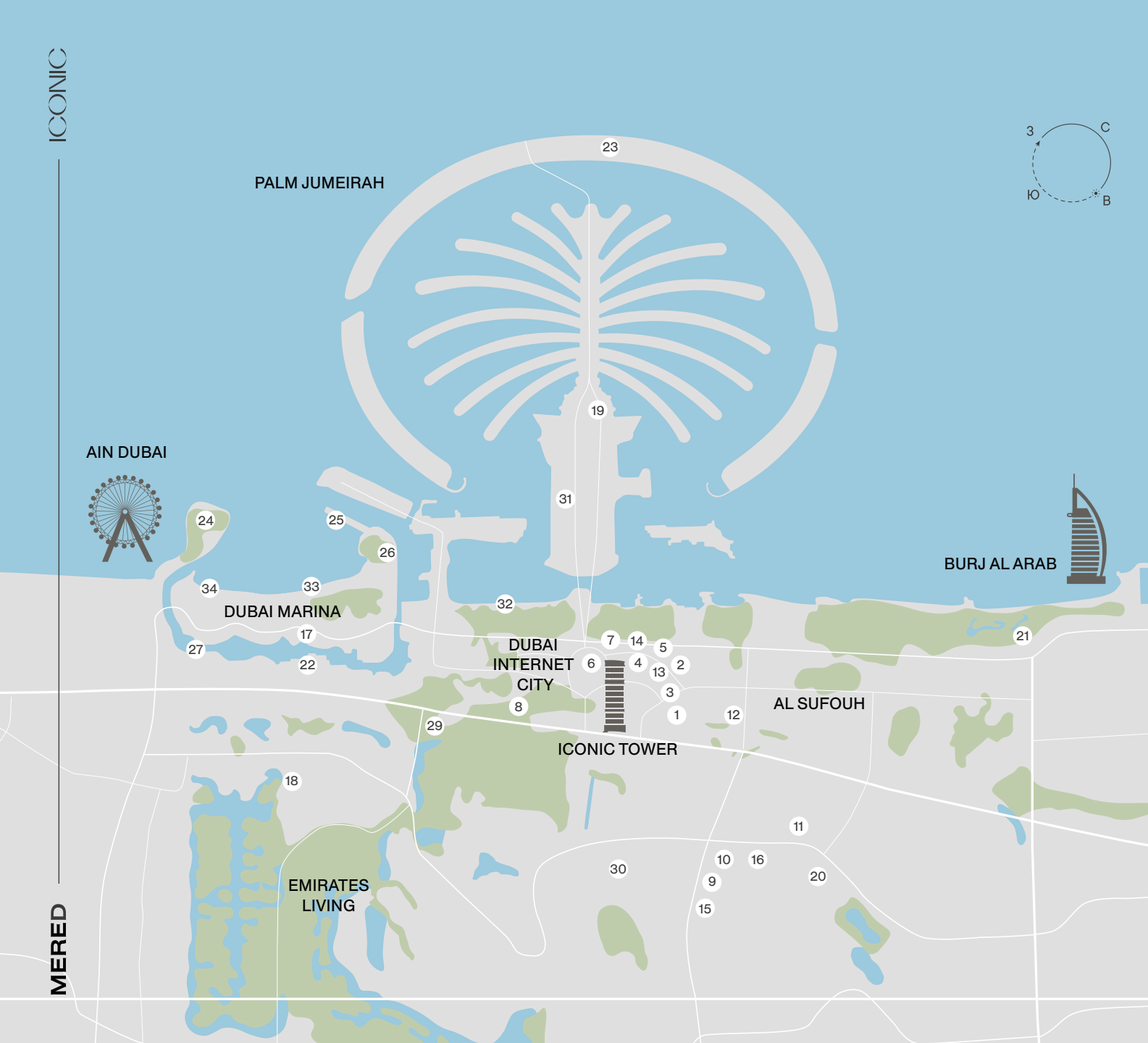
**5 МИН.** до Palm Jumeirah

**10 МИН.** до гольф-клуба  
Emirates Golf Club

**15 МИН.** до JBR/Dubai Marina

**25 МИН.** до торгового центра  
Dubai Mall





# ВСЕ ДЛЯ ЖИЗНИ

## УНИВЕРСИТЕТЫ

- 1 Университет Abu Dhabi — кампус в Дубае
- 2 Ближневосточный центр университета Manchester
- 3 Университет Middlesex в Дубае
- 4 Университет Murdoch в Дубае
- 5 Региональный центр Университета Bradford в Дубае
- 6 Университет Wollongong в Дубае
- 7 Университет Heriot-Watt в Дубае
- 8 American University Dubai

## ШКОЛЫ

- 9 American School of Dubai
- 10 Dubai American Academy
- 11 Международная школа GEMS Wellington
- 12 Международная школа Choueifat
- 13 iCademy Middle East
- 14 U21 Global School for Global Leaders

## БОЛЬНИЦЫ

- 15 Саудовская немецкая больница
- 16 Al Zahra Hospital Dubai
- 17 MBF Health Square
- 18 Немецкая клиника 2 DMCC

## ШОПИНГ

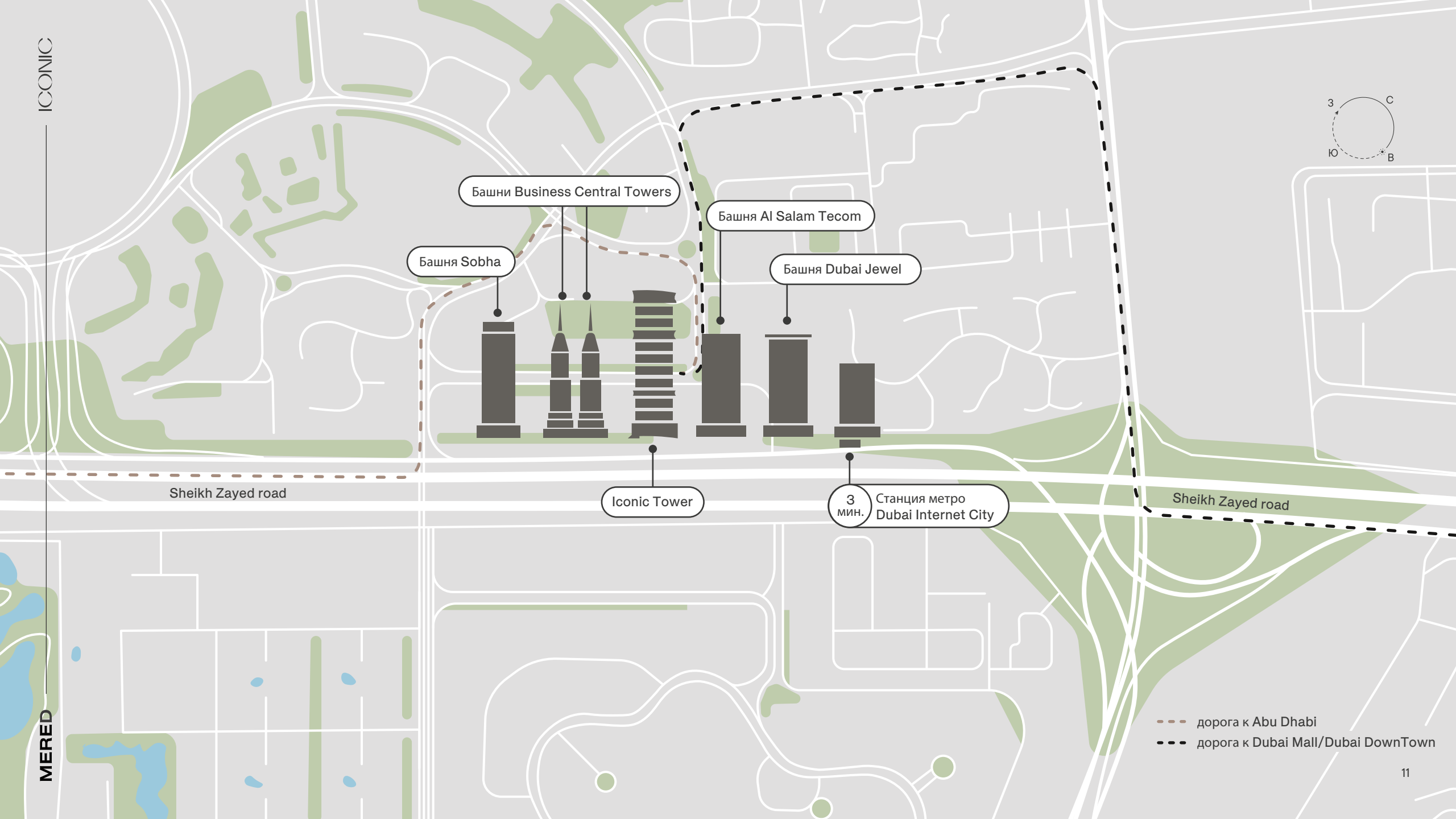
- 19 Nakheel Mall
- 20 Mall of the Emirates
- 21 Mina A Salam Madinat Jumeirah
- 22 Dubai Marina Mall

## ОТДЫХ И РАЗВЛЕЧЕНИЯ

- 23 Аквапарк Aquaventure
- 24 Bluewaters
- 25 Sky dive Dubai
- 26 Dubai Harbour
- 27 Пирс 7
- 28 Парк Media City
- 29 Гольф-клуб Topgolf Dubai
- 30 Ипподром Jebel Ali

## ПЛЯЖИ

- 31 Palm West Beach
- 32 Частный пляж
- 33 Пляж JBR
- 34 Marina Beach



Башни Business Central Towers

Башня Al Salam Tecom

Башня Sobha

Башня Dubai Jewel

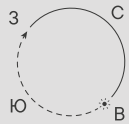
Iconic Tower

3 мин. Станция метро Dubai Internet City

Sheikh Zayed road

Sheikh Zayed road

--- дорога к Abu Dhabi  
 --- дорога к Dubai Mall/Dubai DownTown





# ДИЗАЙН ОТ PININFARINA: ВСЕМИРНО ИЗВЕСТНЫЙ ДИЗАЙНЕРСКИЙ ДОМ, СИМВОЛ ИТАЛЬЯНСКОГО СТИЛЯ ВО ВСЕМ МИРЕ

Мировой премиальный и амбициозный бренд Pininfarina — воплощение итальянского дизайна с 1930 года. Символ изысканного образа жизни и видения, способного гармонично сочетать инновационные впечатления, выдающуюся производительность, эмоции и эстетическое совершенство.

Более 90 лет назад, начиная свой путь в автомобильной

индустрии и создавая одни из самых легендарных автомобилей мира, Pininfarina с течением времени превратилась в востребованное архитектурное и дизайнерское бюро, став сегодня мировым стандартом итальянской эстетики.

В партнерстве с Pininfarina мы стремимся создать беспрецедентный проект, который гармонично сочетает красоту и технологии, чтобы оказать влияние на растущий центр Дубая.

B95  
АВТОМОБИЛИ  
PININFARINA



BATTISTA  
АВТОМОБИЛИ  
PININFARINA





TORRE CARRA  
ДИЗАЙН: PININFARINA

# АРХИТЕКТУРА

## ПАРТНЕРСТВО ТВОРЧЕСТВА И ИННОВАЦИЙ

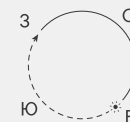
Pininfarina удается достичь идеального баланса между своим наследием и присущим ей стремлением к инновациям, особенно когда речь идет о брендированных жилых комплексах, по числу проектов которых Pininfarina является ведущим брендом в Италии.

Результатом этих качеств являются стильные и ориентированные на будущее жилые пространства, где красота приобретает более мягкое и широкое значение физического и душевного благополучия, а технологии идеально интегрируются с окружающей средой, заботясь о благополучии людей.

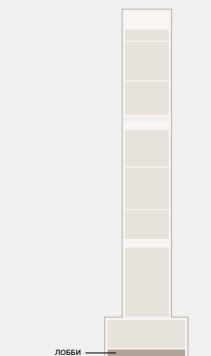
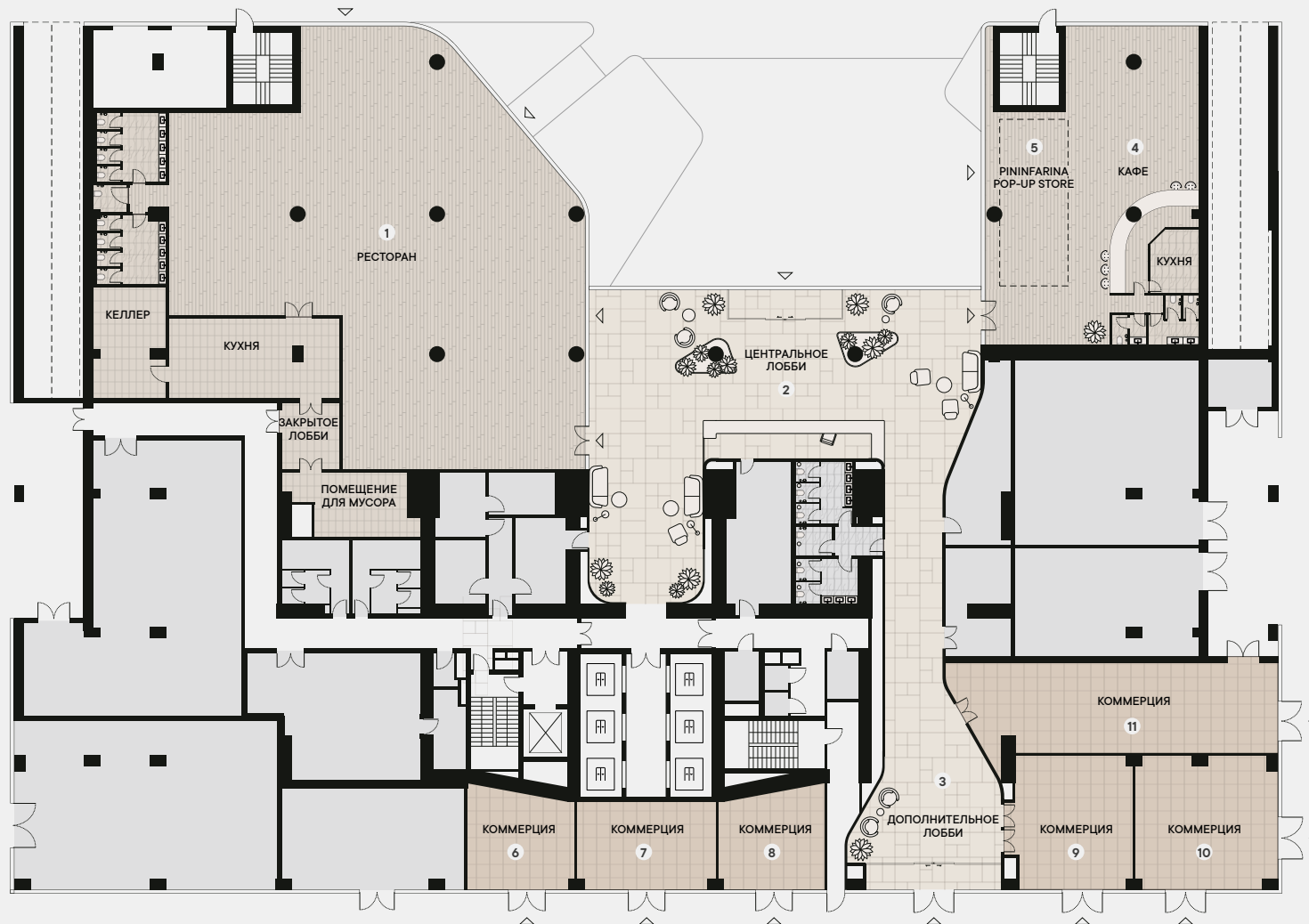
### НАГРАДЫ



# ЛОББИ



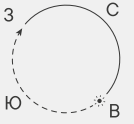
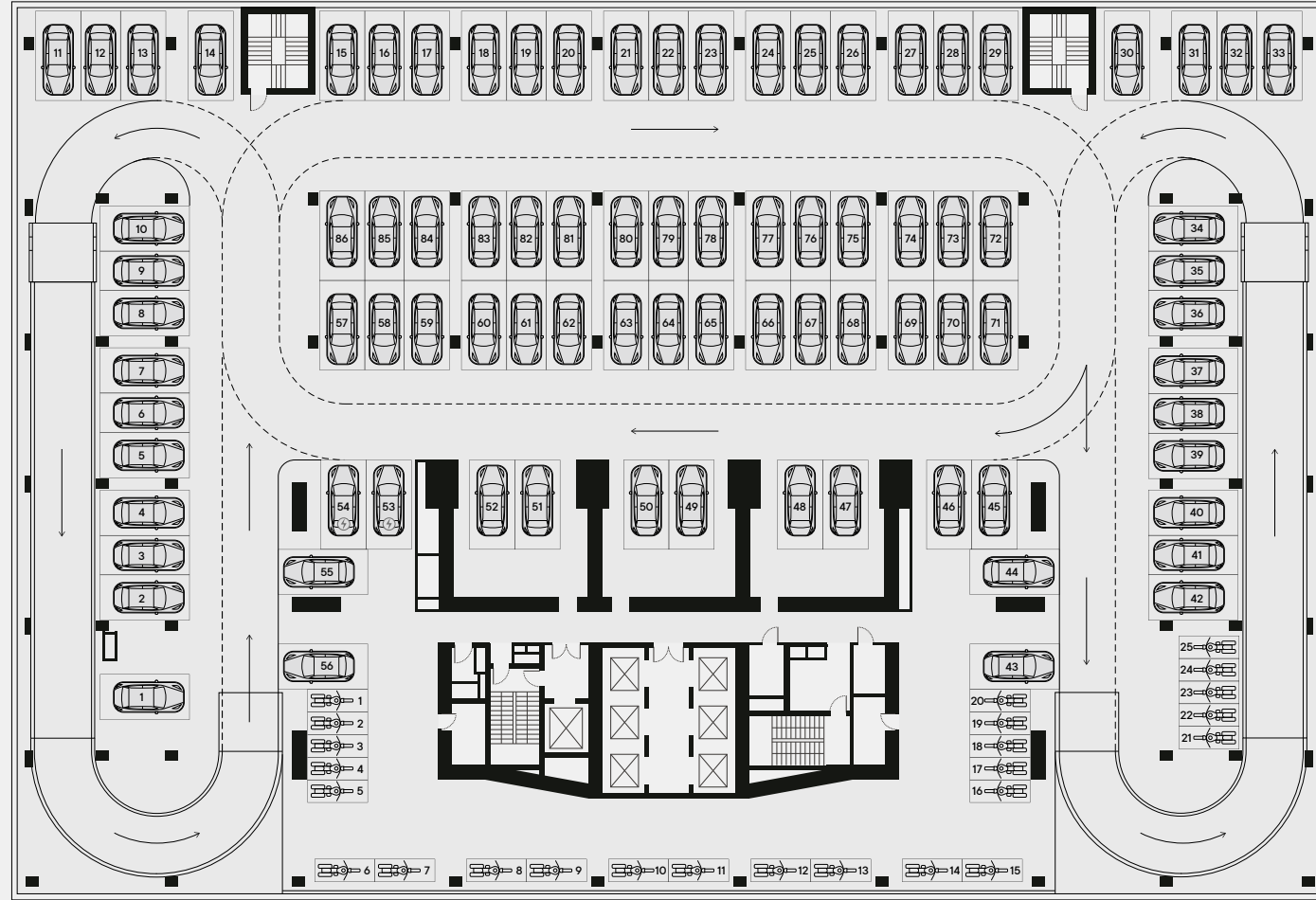
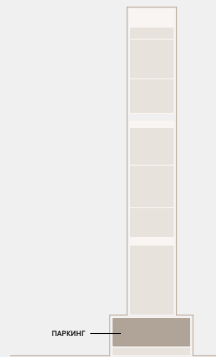
- 1 Ресторан
- 2 Центральное лобби
- 3 Дополнительное лобби
- 4 Кафе
- 5 Pininfarina pop-up store
- 6 – 11 Коммерческие помещения







# ПАРКИНГ









# КЛУБНАЯ ИНФРАСТРУКТУРА

Клубная инфраструктура Башни предоставляет все необходимое для проведения идеального дня. Лазурный инфинити-бассейн с видом на море, ряд лаунж-зон, площадок для барбекю и открытых террас обеспечат пространство для любого особенного момента. Тщательно продуманные зоны для занятий йогой, просторный оборудованный тренажерный зал, джакузи, сауна и паровые бани, частный кинотеатр — все эти продуманные штрихи создают для жителей оазис на пороге дома.

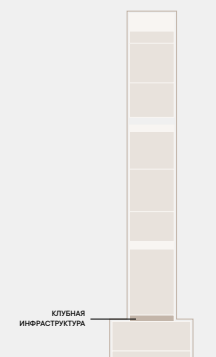




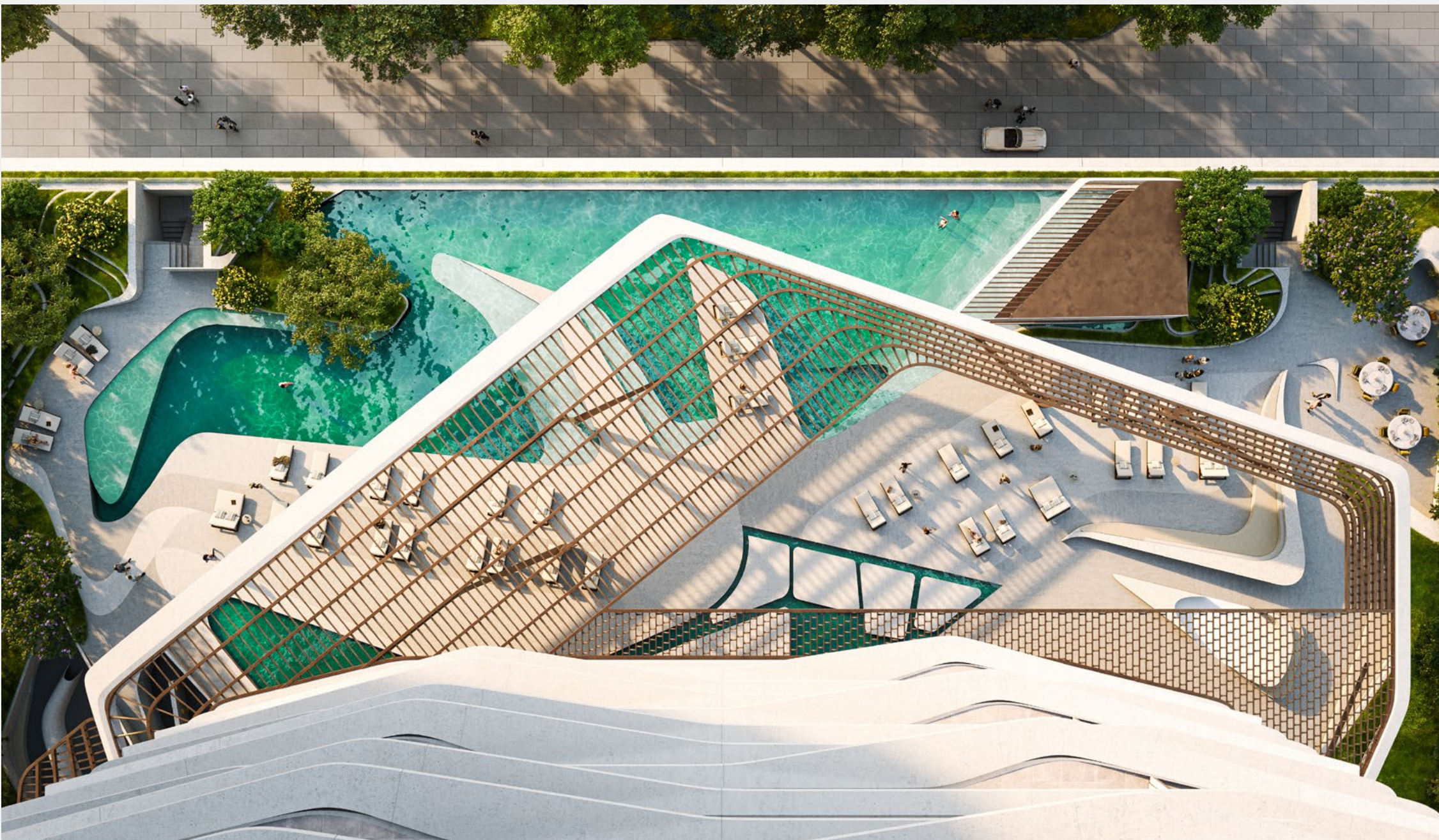
# КЛУБНАЯ ИНФРАСТРУКТУРА

## ЭТАЖ 1

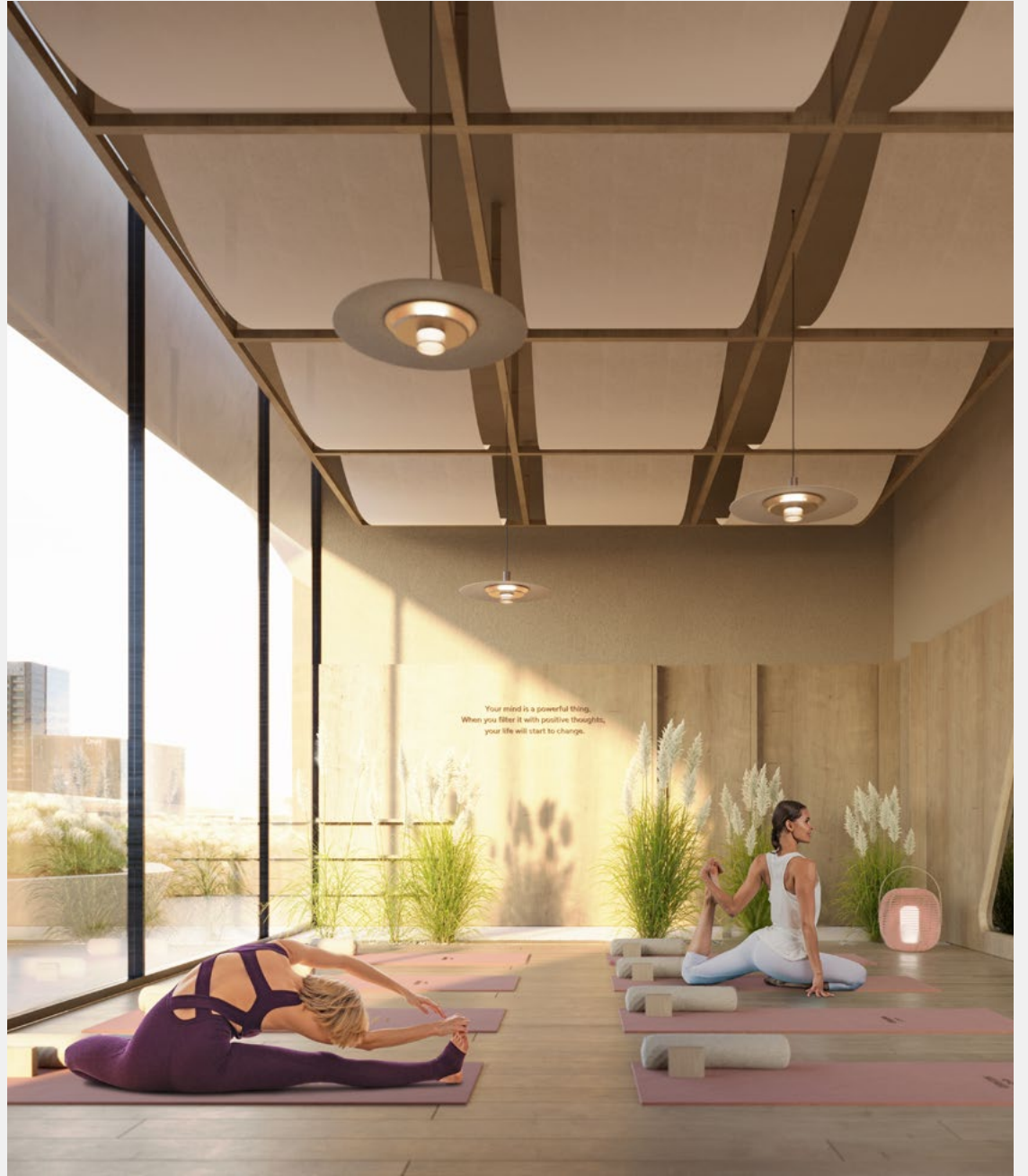
- ① Конференц-зал
- ② Детская игровая комната
- ③ Приватный лаунж / Обеденный зал
- ④ Ресепшен и лаунж
- ⑤ Спортивный зал
- ⑥ Зал для йоги



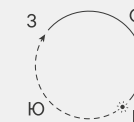






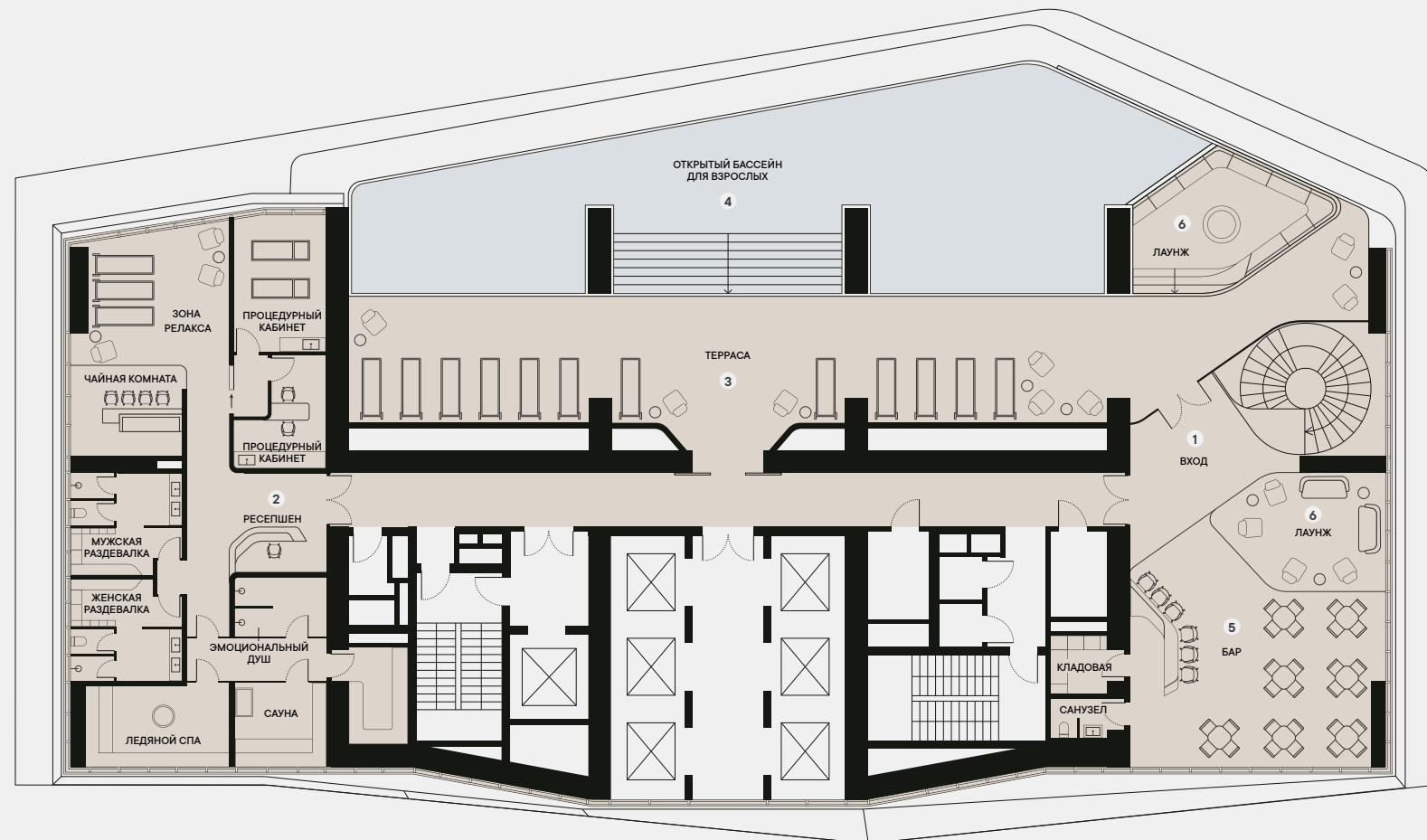
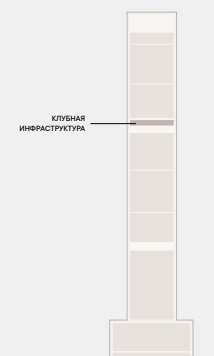


# КЛУБНАЯ ИНФРАСТРУКТУРА



## ЭТАЖ 40

- 1 Вход
- 2 Спа
- 3 Терраса
- 4 Открытый бассейн для взрослых
- 5 Бар
- 6 Лаунж







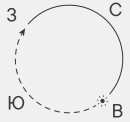




# RESIDENTIAL FLOORS

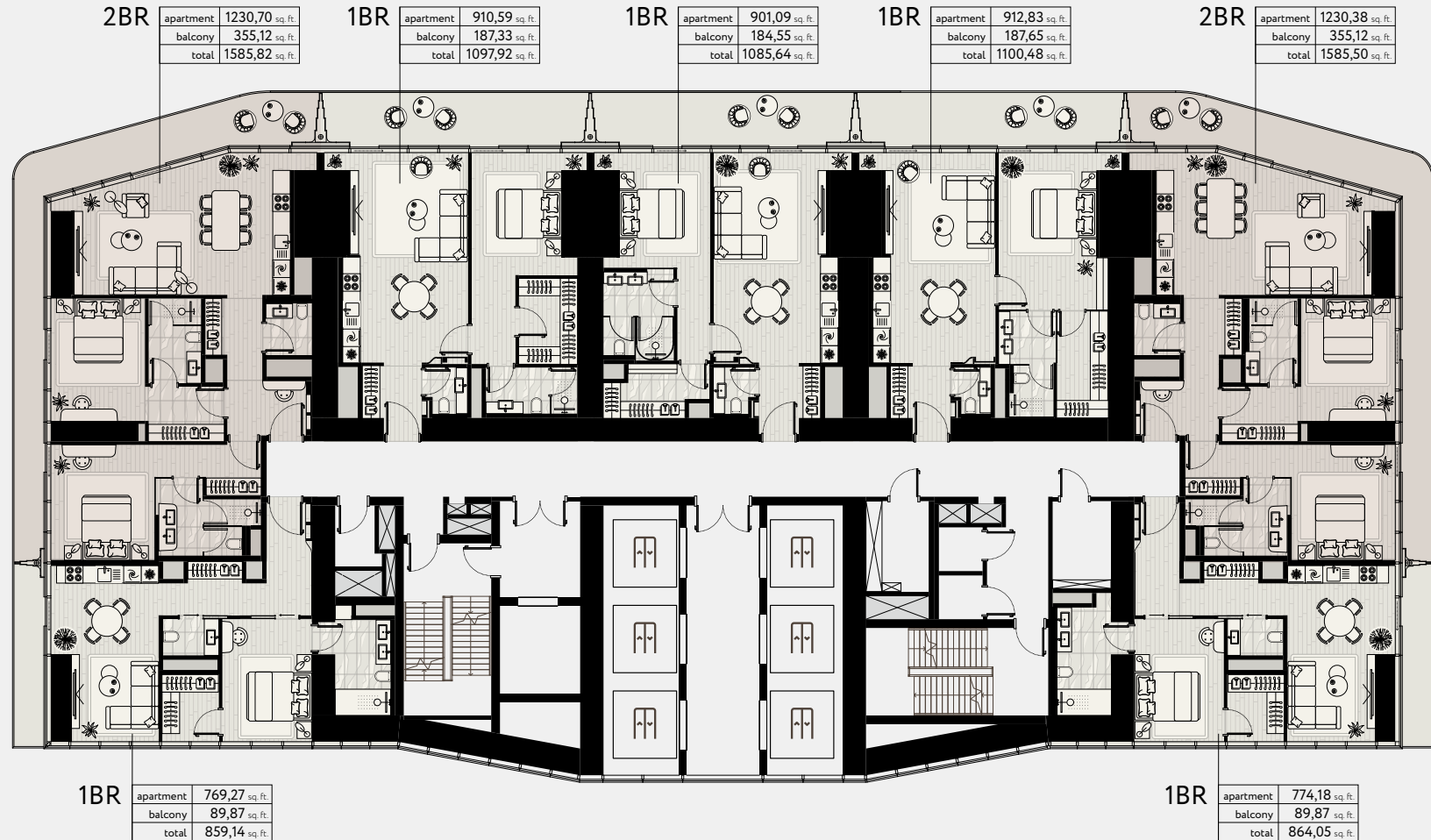
TIER 1 — TYPE A  
ЭТАЖ 2

PALM JUMEIRAH



DUBAI MARINA  
BLUEWATERS ISLAND

BURJ AL ARAB  
BURJ KHALIFA

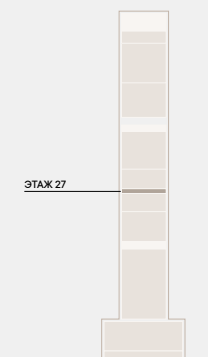


SHEIKH ZAYED ROAD

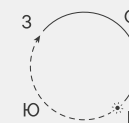
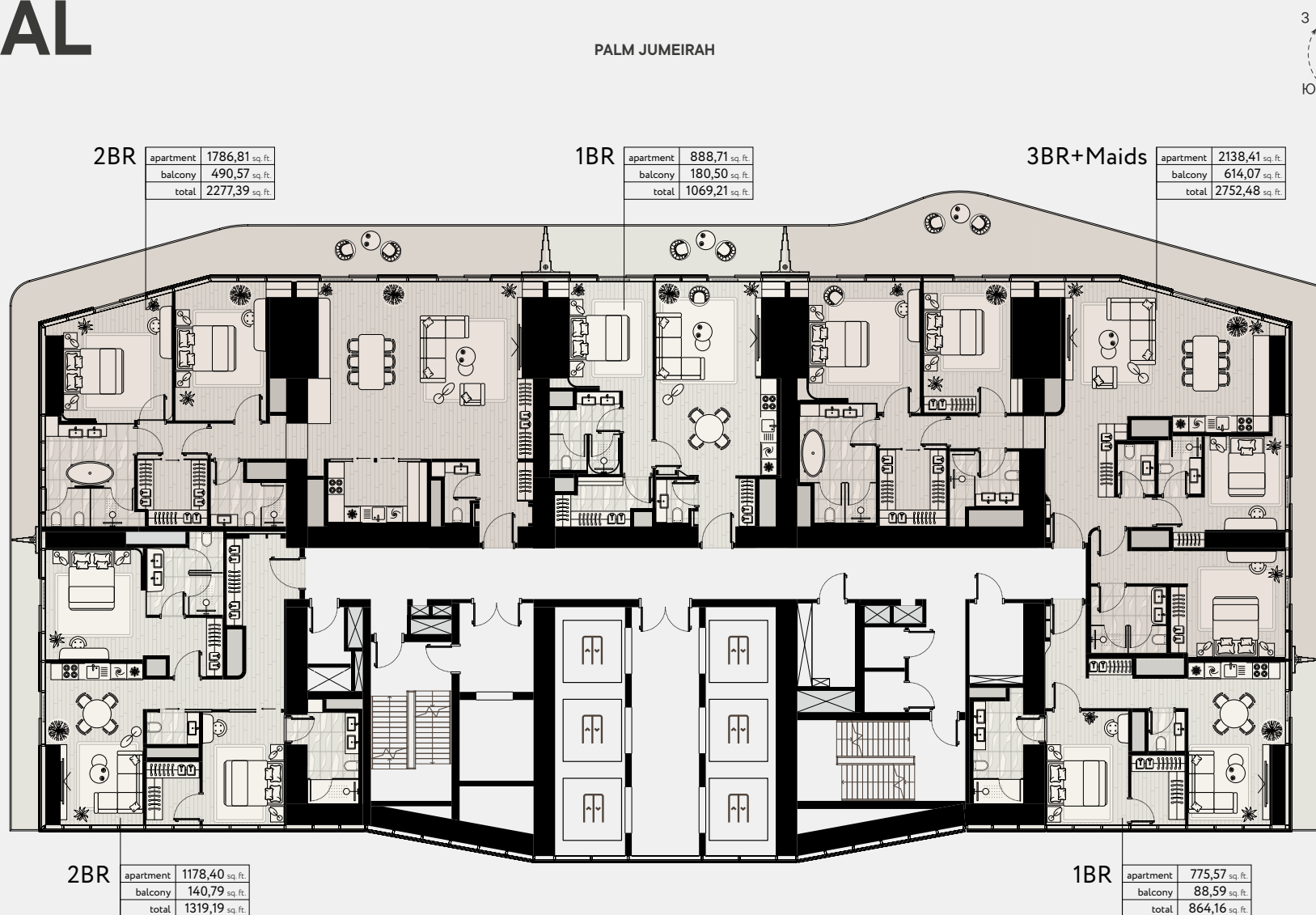


# RESIDENTIAL FLOORS

TIER 2.2 — TYPE C  
ЭТАЖ 27



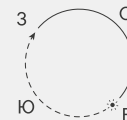
DUBAI MARINA  
BLUEWATERS ISLAND



# RESIDENTIAL FLOORS

TIER 2.3 — TYPE B  
ЭТАЖИ 33-36, 38-39

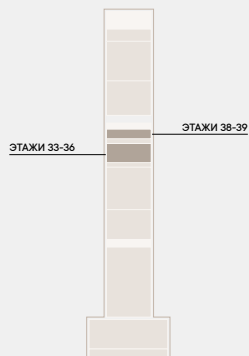
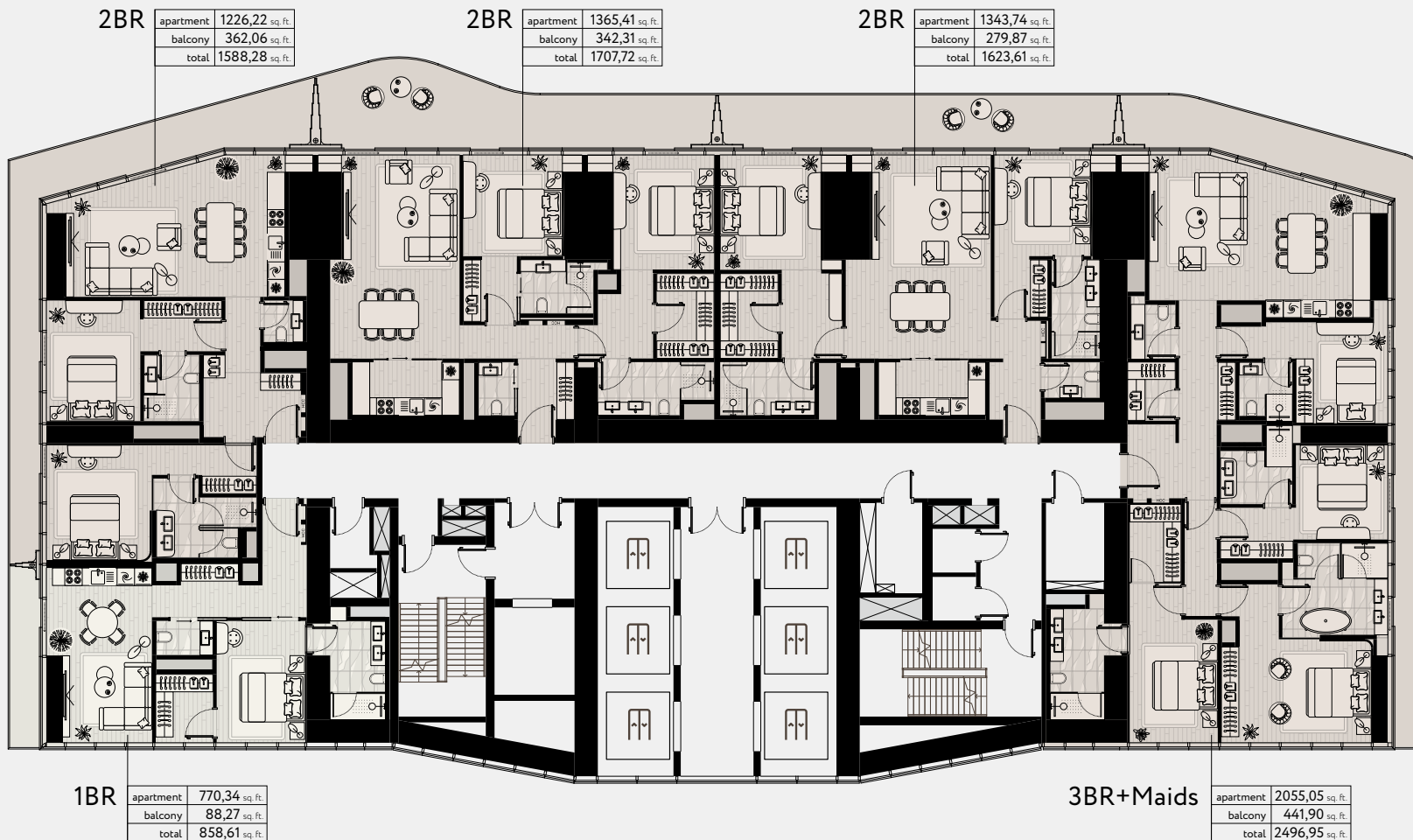
PALM JUMEIRAH



DUBAI MARINA  
BLUEWATERS ISLAND

BURJ AL ARAB  
BURJ KHALIFA

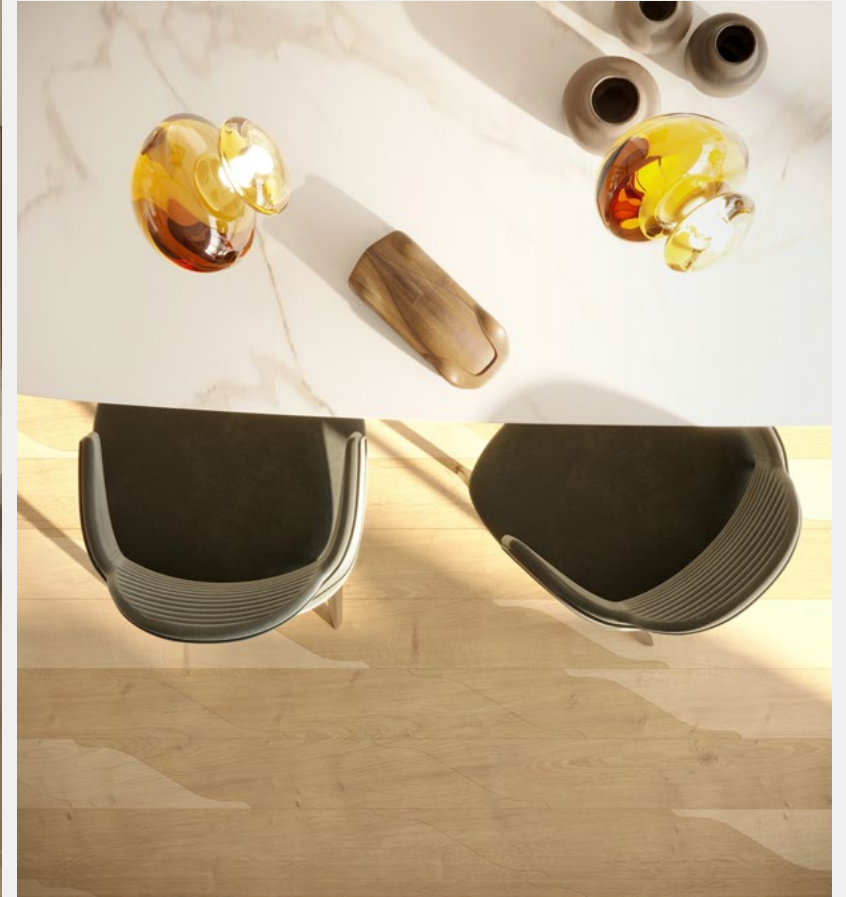
SHEIKH ZAYED ROAD



# ПРЕМИАЛЬНАЯ ОТДЕЛКА















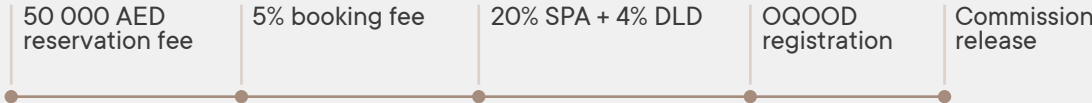
# ПОТРЯСАЮЩИЕ ВИДЫ



# ПЛАН ОПЛАТЫ

Процент (%)	Дата оплаты
5%	EOI / Booking Deposit
20%	SPA Agreement date
5%	Within 6 months SPA Agreement date
5%	Within 12 months SPA Agreement date
5%	Within 18 months SPA Agreement date
5%	Within 24 months SPA Agreement date
5%	Within 30 months SPA Agreement date
<b>50%</b>	<b>Handover</b>

## ПРОЦЕСС ПОКУПКИ:



# ПОРТАЛ БРОКЕРА

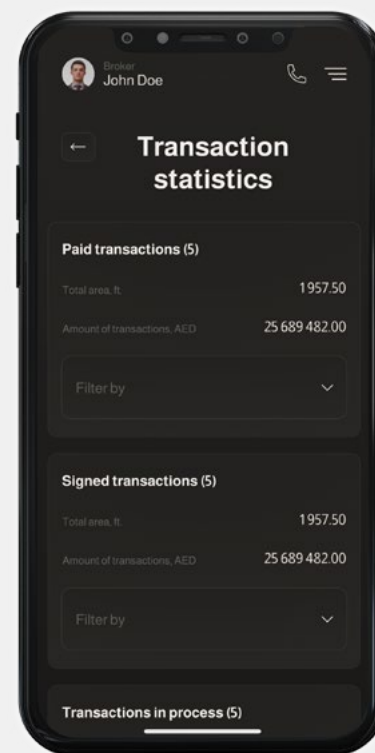
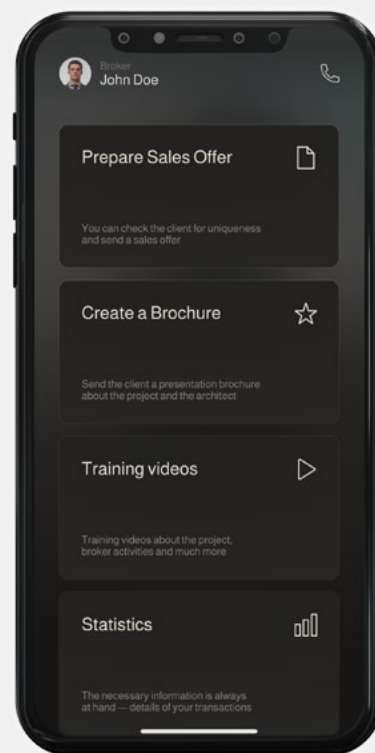
Полный цикл покупки  
квартиры в одном месте

Онлайн-оплата  
и контроль финансов

Персонализированные  
уведомления

Взаимодействие  
с застройщиком

Безопасное хранение  
документов





# ПОРТАЛ КЛИЕНТА

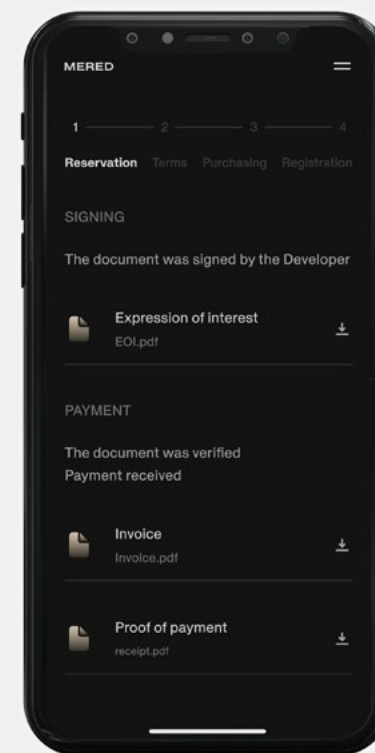
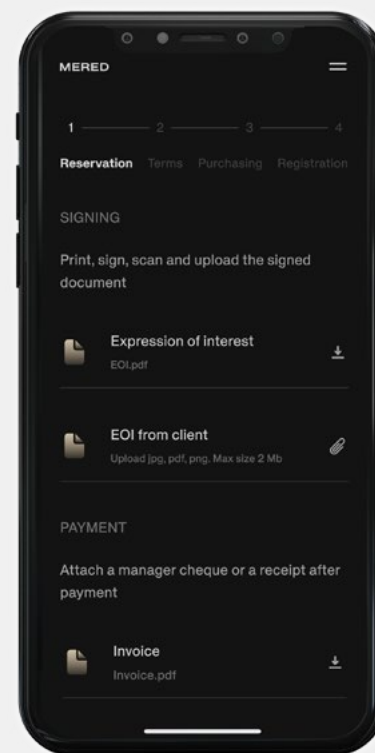
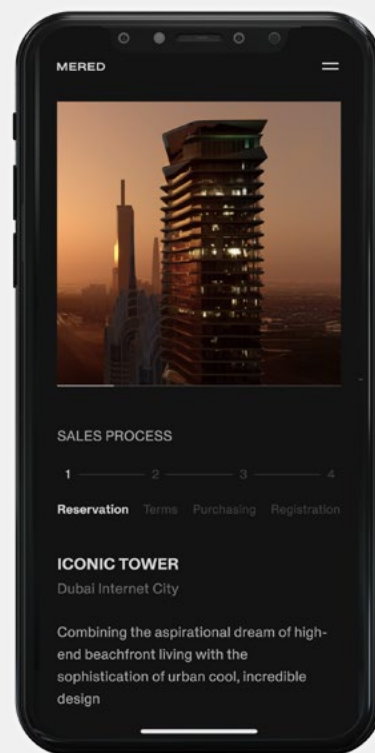
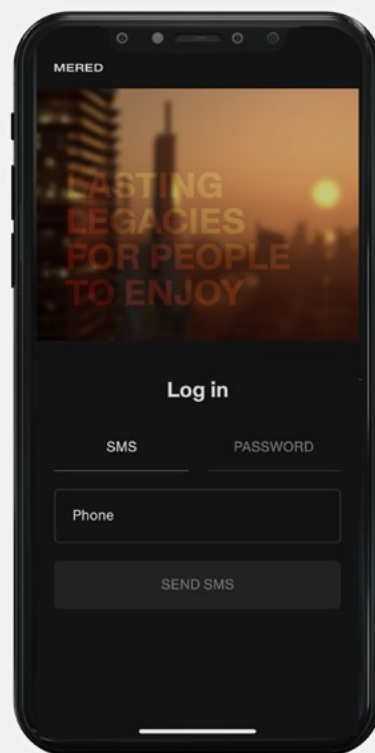
Полный цикл покупки  
квартиры в одном месте

Онлайн-оплата  
и контроль финансов

Персонализированные  
уведомления

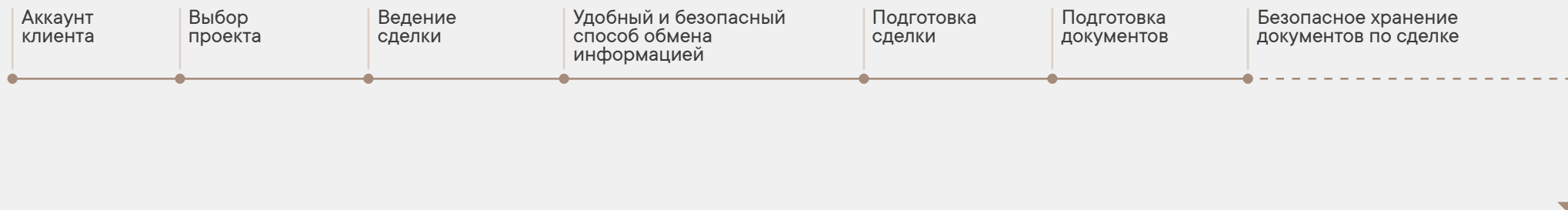
Взаимодействие  
с застройщиком

Безопасное хранение  
документов



# ЭКОСИСТЕМА УСЛУГ MERED, ОСНОВАННАЯ НА ПРИЛОЖЕНИИ

## КЛИЕНТ



## ВЛАДЕЛЕЦ

